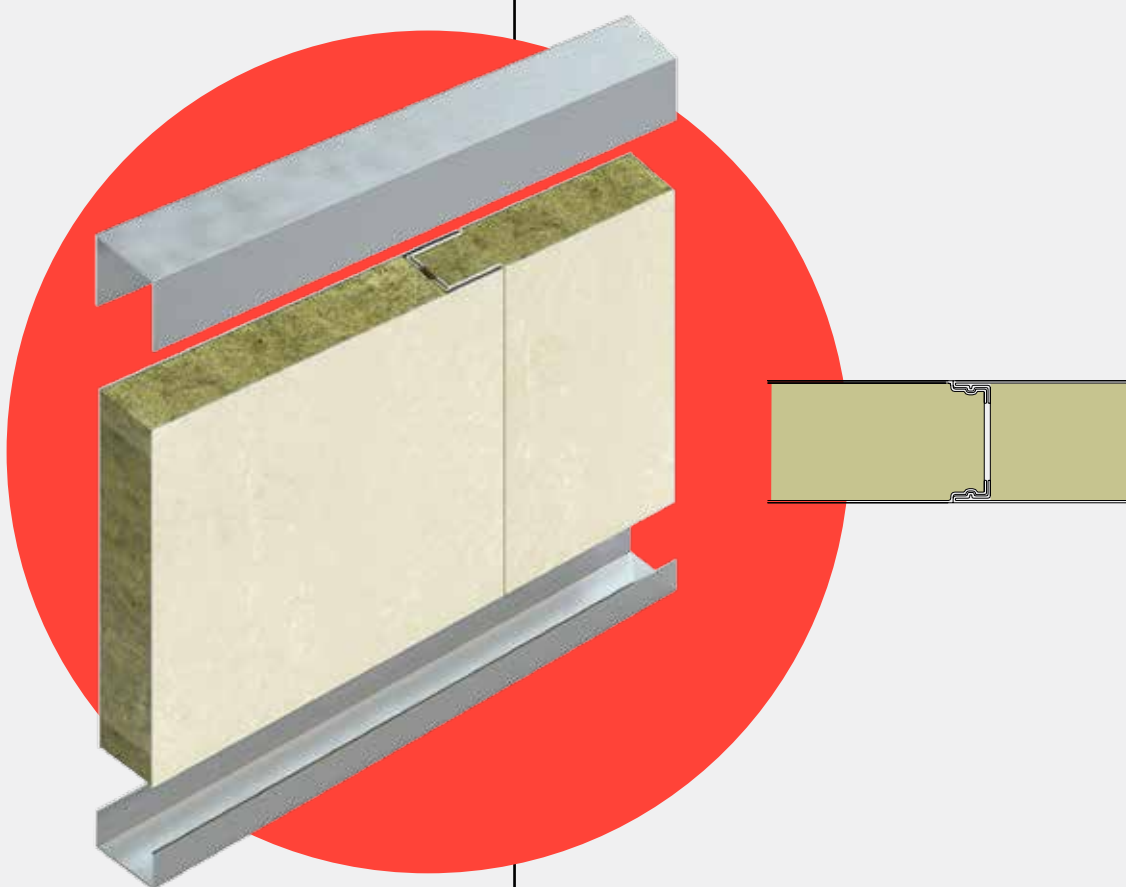


# Paneles

## Panel TGS B-15 [25mm]

El Panel TGS B-15 es un sistema formado por paneles con unión tipo macho-hembra donde se optimiza al máximo la relación Aislamiento/Espesor. Su elegante y discreto sistema de unión de una sola junta le permite su utilización en prácticamente todo tipo de construcciones.



### TGS B-15

Clasificación al fuego  
 Ancho estándar  
 Largo máximo  
 Ancho  
 Grosor  
 Peso  
 Aislamiento acústico  
 Aislamiento térmico  
 Aplicación

B-15  
 558 mm  
 Hasta 5.000 mm  
 200-1.188 mm  
 25 mm  
 13.7 Kg/m<sup>2</sup>  
 Rw=29 dB  
 U=1.12 W/m<sup>2</sup> K  
 Forro y división



# Instrucciones de montaje

- 1 Se fijan los contornos perimetrales inferiores en el piso y en su vertical del techo los superiores, estos perfiles determinarán la guía de sujeción del mamparo formado por los paneles. La fijación de estos perfiles se deberá efectuar mediante soldadura en puntos alternos cada 200 mm.
- 2 Se coloca el primer panel siguiendo la secuencia de movimientos definidos.
- 3 Se coloca el panel contiguo de igual forma que el anterior, colocándolo perfectamente tangente en los bordes perfilados y totalmente pegados.
- 4 Se unen los dos paneles insertando con una pequeña presión, el macho en la parte estrecha del panel contiguo [hembra].
- 5 Se repiten los pasos 3º y 4º hasta completar la superficie a cubrir.

## Ejemplos de unión

Podemos realizar cualquier tipo de unión según las necesidades del cliente.

