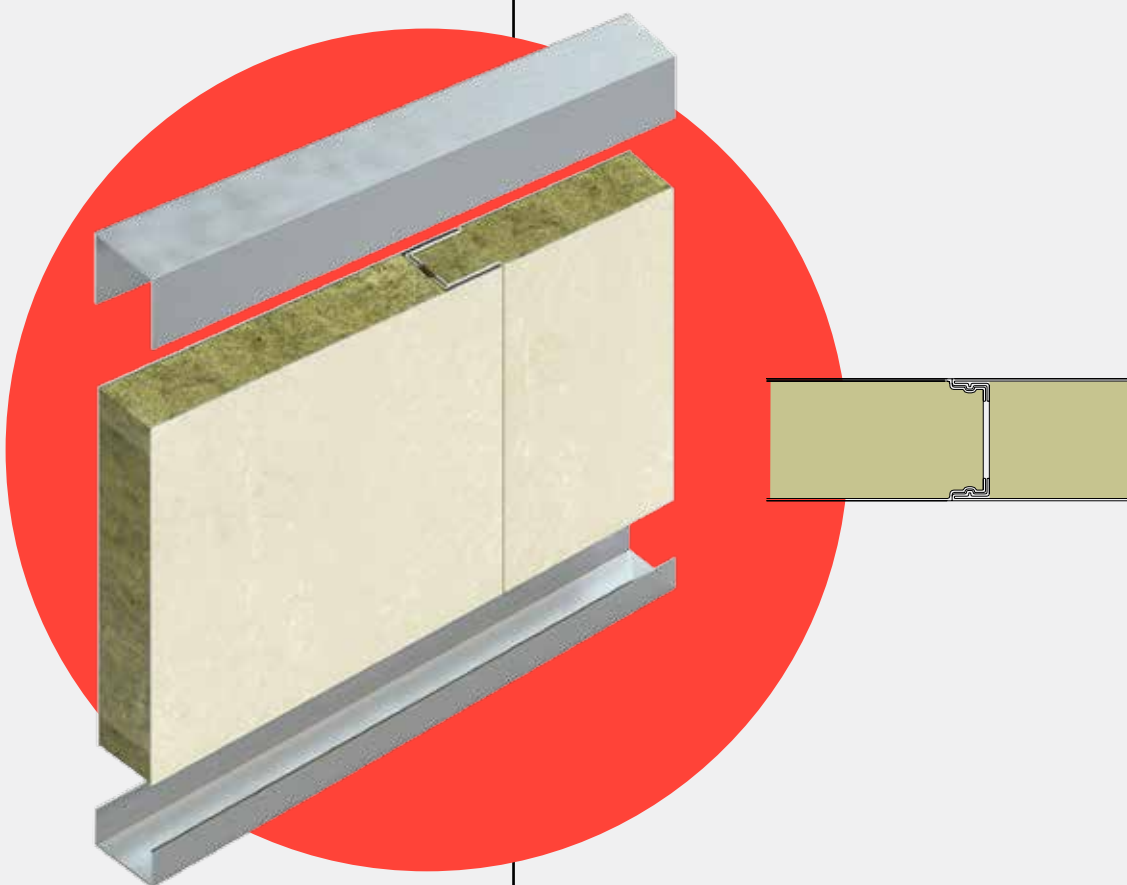


Paneles

Panel TGS B-15 [50mm]

El TGS B-15 es un panel divisorio con un sistema de unión macho-hembra, el cual es utilizado principalmente como muro divisorio ya que su elegante y discreto sistema de unión, le permite su utilización en prácticamente todo tipo de construcciones, donde las prestaciones y exigencias sean muy altas.



TGS B-15

Clasificación al fuego
 Ancho estándar
 Largo máximo
 Ancho
 Grosor
 Peso
 Aislamiento acústico
 Aislamiento térmico
 Aplicación

B-15
 558 mm
 Hasta 5.000 mm
 200-1.188 mm
 50 mm
 16.12 Kg/m²
 Rw=36 dB
 U=0,6 W/m² K
 Forro y división



Instrucciones de montaje

- 1 Se fijan los contornos perimetrales inferiores en el piso y en su vertical del techo los superiores, estos perfiles determinarán la guía de sujeción del mamparo formado por los paneles. La fijación de estos perfiles se deberá efectuar mediante soldadura en puntos alternos cada 200 mm.
- 2 Se coloca el primer panel siguiendo la secuencia de movimientos definidos.
- 3 Se coloca el panel contiguo de igual forma que el anterior, colocándolo perfectamente tangente en los bordes perfilados y totalmente pegados.
- 4 Se unen los dos paneles insertando con una pequeña presión, el macho en la parte estrecha del panel contiguo [hembra].
- 5 Se repiten los pasos 3º y 4º hasta completar la superficie a cubrir.

Ejemplos de unión

Podemos realizar cualquier tipo de unión según las necesidades del cliente.

